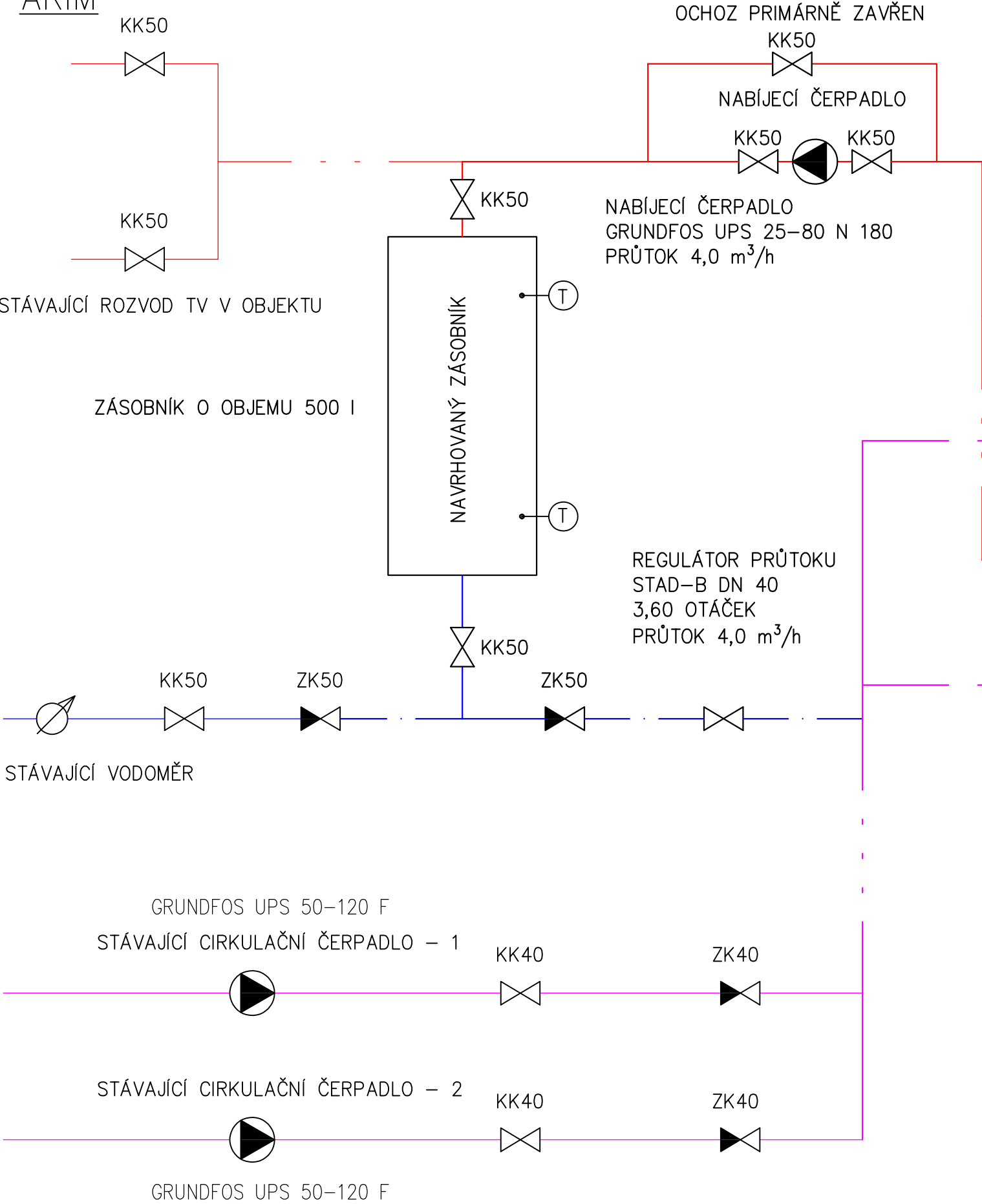


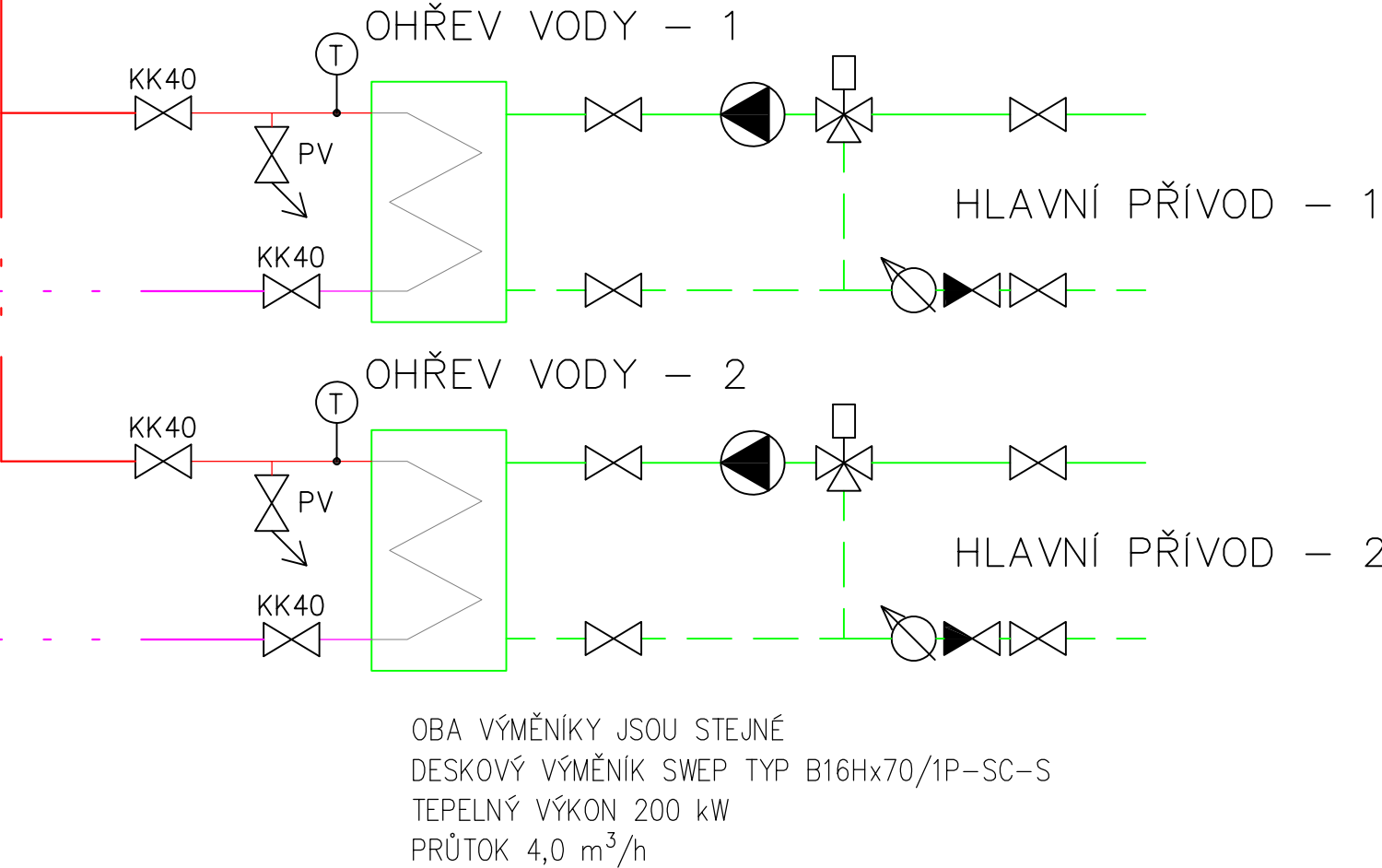
SCHÉMA PŘIPOJENÍ OHŘEVU TEPLÉ VODY

ARIM



LEGENDA POTRUBÍ:

- STÁVAJÍCÍ POTRUBÍ TEPLÉ VODY – PLAST – POZINK – OCEL
- NAVRHOVANÉ POTRUBÍ TEPLÉ VODY – PPR PN 20
- STÁVAJÍCÍ POTRUBÍ STUDENÉ VODY – PLAST – POZINK
- NAVRHOVANÉ POTRUBÍ STUDENÉ VODY – PPR PN 20
- STÁVAJÍCÍ POTRUBÍ CIRKULACE TEPLÉ VODY – PLAST – POZINK
- NAVRHOVANÉ POTRUBÍ CIRKULACE TEPLÉ VODY – PPR PN 20
- PŘÍVODNÍ POTRUBÍ ÚT – OCEL
- VRATNÉ POTRUBÍ ÚT – OCEL



KK – PLNOPRŮTOČNÝ UZAVÍRACÍ KULOVÝ KOHOUT
ZK – ZPĚTNÁ KLAPKA
T – ČIDLO TEPLOTY
PV – STÁVAJÍCÍ POJIŠŤOVACÍ VENTIL

Projektant	Kontroloval	Zodp. projektant	Amun Pro s.r.o. 739 53 Třanovice 1 michal@amunpro.cz, +420 728 463 908	
Michal Pavelek	Ing. Michal Klimša	Ing. Michal Klimša		
Investor	Nemocnice Havířov, p.o. IČ:00844896, Dělnická 1132/24, 736 01 Havířov		Formát	420x297
Místo stavby	Dělnická 1132/24, 736 01 Havířov		Datum	08/2025
Akce	Úprava ohřevu TV stávajících předávacích stanic předávací stanice Traumatologie (ARIM)		Účel	Stavební úprava
Část	D.1.4.1 – Zařízení zdravotně technických instalací		Č. zakázky	---
Obsah výkresu	SCHÉMA PŘIPOJENÍ OHŘEVU TEPLÉ VODY		Měřítko	---
			Číslo paré	Č. výkresu D.1.4.1.b–102